

# ข้อมูลบุคลากร

## จำนวนบุคลากรจำแนกตามสายงานและวุฒิการศึกษา

ปีการศึกษา พ.ศ. 2561 มหาวิทยาลัยราชภัฏวชิราวุฒนครินทร์ มีบุคลากรทั้งสิ้น 990 คน ประกอบด้วย ข้าราชการ สายสอนและวิจัย จำนวน 152 คน สายสนับสนุน จำนวน 13 คน พนักงานในสถาบันอุดมศึกษา สายสอนและวิจัย จำนวน 209 คน สายสนับสนุนจำนวน 328 คน ลูกจ้างประจำ สายสนับสนุน จำนวน 26 คน ลูกจ้างชั่วคราว สายสอนและวิจัย จำนวน 33 คน สายสนับสนุน จำนวน 229 คน

## จำนวนบุคลากรจำแนกตามสายงาน

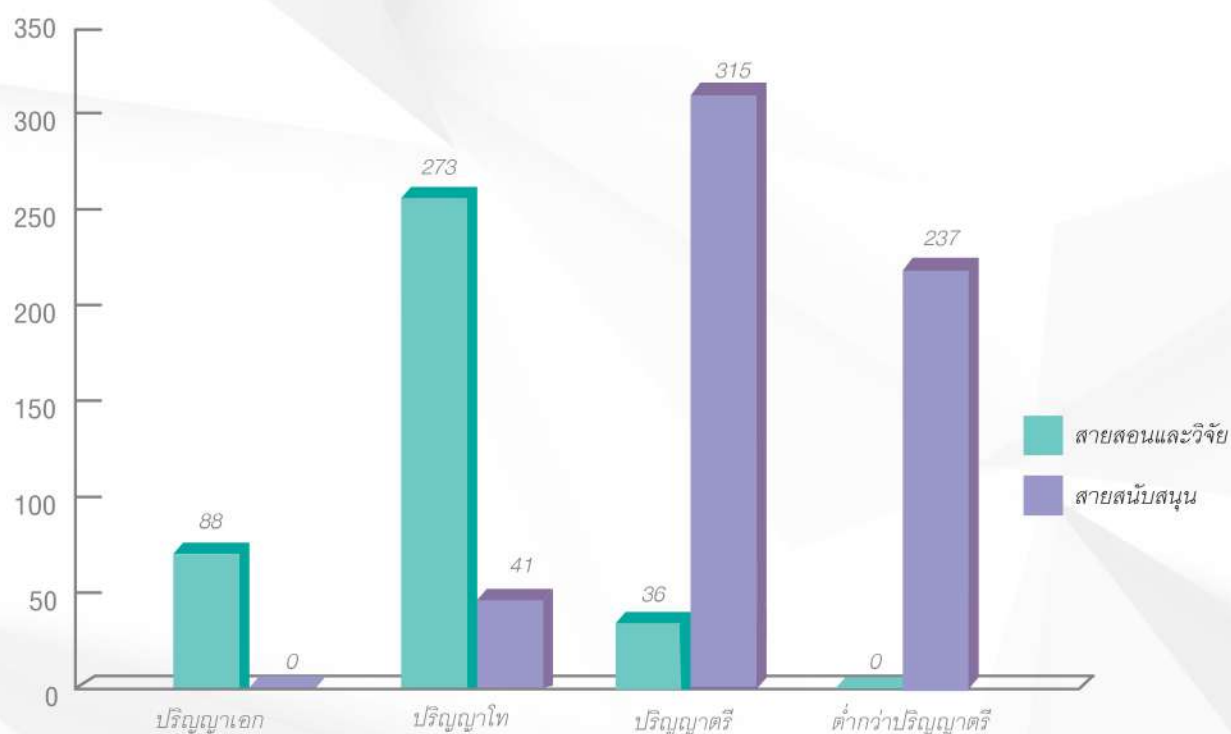
ลำดับที่	ประเภท	จำนวน	
1	ข้าราชการ	สายสอนและวิจัย	152
		สายสนับสนุน	13
2	พนักงานในสถาบันอุดมศึกษา	สายสอนและวิจัย	209
		สายสนับสนุน	328
3	ลูกจ้างประจำ	สายสอนและวิจัย	-
		สายสนับสนุน	26
4	ลูกจ้างชั่วคราว	สายสอนและวิจัย	33
		สายสนับสนุน	229
รวมทั้งสิ้น		990	



## จำแนกตามสายงานและวุฒิการศึกษา

ประกอบด้วย สายสอนและวิจัย ระดับปริญญาเอก จำนวน 88 คน ระดับปริญญาโท 273 คน ระดับปริญญาตรี 36 คน และสายสนับสนุน ระดับปริญญาโท 41 คน ระดับปริญญาตรี 315 คน ระดับต่ำกว่าปริญญาตรี 237 คน

ลำดับที่	สายงาน/วุฒิการศึกษา	จำนวน	
1	สายสอนและวิจัย	ระดับปริญญาเอก	88
		ปริญญาโท	273
		ปริญญาตรี	36
		ต่ำกว่าปริญญาตรี	-
2	สายสนับสนุน	ระดับปริญญาเอก	-
		ปริญญาโท	41
		ปริญญาตรี	315
		ต่ำกว่าปริญญาตรี	237
รวมทั้งสิ้น		990	



แผนภูมิจำนวนบุคลากรจำแนกตามประเภทสายงานและวุฒิการศึกษา